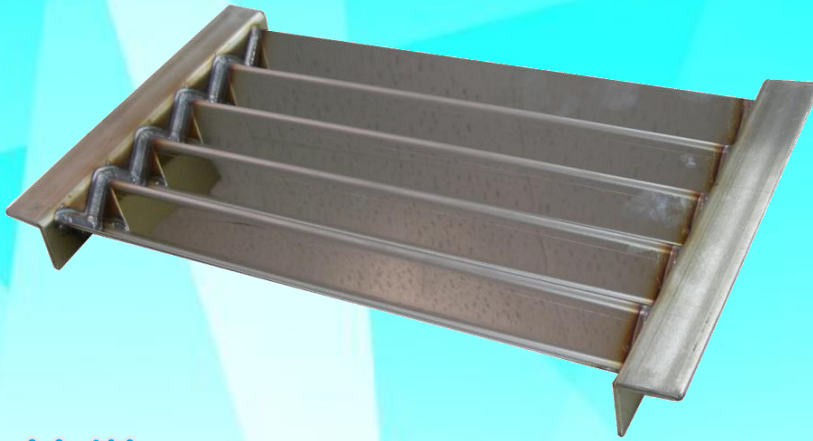


新発売

# はんだ成型パレット



はんだ槽の定期点検・  
オーバーホールで活躍！



## 特徴

はんだを流し込めば三角柱のインゴット  
(0.5kg/本)が5本成型されます。

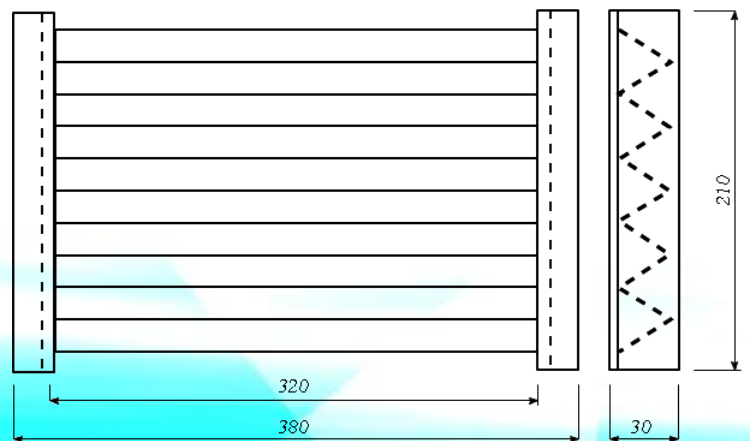
はんだの形状を均一なインゴット状に  
成型するので、管理が容易になります。

材質は肉厚2mmのステンレス  
を使用しており丈夫です。

パレットの左右には取っ手がつ  
いているため、持ちやすい。  
注)必ず耐熱手袋等をはめて持って下さい。

## 仕様の一例

名称	はんだ成型パレット
外形サイズ	長さ380mm × 幅210mm
材質/厚み	SUS / 肉厚2mm (取手部 3mm)
重量	約1.8kg
インゴット形状/重量	三角柱 / 0.5kg(鉛フリーの場合)



和田電器株式会社  
〒571-0034 大阪府門真市東田町16-18  
TEL 06 (6900) 8008 FAX 06 (6900) 8007  
URL <http://www.wadatechno.co.jp>